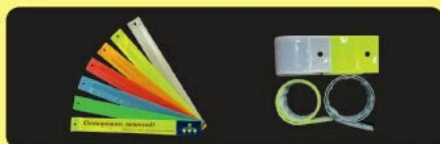


## Применяй световозврататели – это сделает тебя заметным на дороге в темноте



**ЧЕМ ЯРЧЕ,  
ТЕМ БЕЗОПАСНЕЕ!**



### 1 **Браслеты**

Они быстро надеваются, их можно закрепить на руке, ноге, ручках сумки или рюкзака, на элементах рамы велосипеда или коляски.

### 2 **Жилеты**

Сигнальный цвет и световозврататели большой площади позволяют быть заметным и днём, и ночью. Надевай жилет, когда едешь на велосипеде или идёшь по обочине или краю проезжей части.

### 3 **Брелоки и значки**

Яркие световозвращающие брелоки и значки различных цветов можно закрепить на одежде с помощью застёжек, цепочек или магнитных креплений.

**Используй световозврататели правильно. Они должны быть видны водителям!**

#### Для чего?

На тёмной (неосвещённой) дороге световозврататели сделают тебя заметней для водителя и помогут избежать аварии.

#### Как это работает?

Световозврататель отражает свет обратно к его источнику («возвращает» свет). Водитель в свете фар издали видит световозврататель как яркое светящееся пятно.

#### ОСТЕРЕГАЙСЯ ПОДДЕЛОК!

#### Как проверить качество световозвратателей?

Не все световозврататели одинаково хорошо отражают свет.

Возьми смартфон, сфотографируй. Старайся испол...



**ДОКУМЕНТ ПОДПИСАН  
ЭЛЕКТРОННОЙ ПОДПИСЬЮ**

Сертификат 0273D06B00AFAC1BB841DB58BFC3FC4B47

Владелец **Дринько Сергей Анатольевич**

Действителен с 13.01.2021 по 13.04.2022

...видишь, какой из них светит ярче. ...ни самые яркие.